



ETSS® SECURITY™

Firewalls voix ISDN et VoIP



Protège en temps réel les réseaux voix.

Permet la mise en place d'une politique de sécurité voix complète.

Fournit une traçabilité exhaustive des communications entrantes et sortantes.

Stoppe les attaques téléphoniques, notamment les fraudes à la facturation.

DESCRIPTION

Les règles composant la politique de sécurité sont définies de façon centralisée puis appliquées à l'ensemble du réseau. Le Responsable Sécurité connaît en permanence l'état de sécurité du réseau téléphonique et peut consulter les statistiques du trafic sur l'ensemble de son infrastructure.

En assurant le suivi en temps réel du trafic téléphonique et en appliquant les règles de la politique de sécurité, les firewalls ETSS® Security™ contrôlent et gèrent efficacement la sécurité et l'intégrité du réseau voix.

Grâce à une interface intuitive, **ETSS® Security™ permet de créer facilement une politique de sécurité**, d'exporter les logs d'appels et de configurer le système d'alertes de manière optimale (par email et par SNMP).

Les firewalls ETSS® Security™ peuvent être installés selon deux modes distincts: IDS (Intrusion Detection System) ou IPS (Intrusion Prevention System) :

- Le **mode IDS**, aussi appelé mode Dérivation (Monitoring), n'effectue aucune action sur les flux analysés. Les communications suspectes seront identifiées et les alertes immédiatement envoyées. Ce mode d'installation est préconisé dans le cadre d'audits, ou sur une période d'apprentissage (définition de la politique de sécurité avant la mise en place en mode IPS).
- Dans le cas d'une installation en **mode IPS**, aussi appelé mode Coupure (Drop & Insert), la politique de sécurité est appliquée sur les flux réels. Les communications téléphoniques illicites sont coupées dès la détection effective de leur caractère malveillant et une alerte est immédiatement émise.

Les règles (ACL) d'une politique de sécurité efficace s'établissent à partir des critères suivants :

- la date et l'heure de l'appel,
- le sens de l'appel (entrant / sortant),
- l'identité de l'appelant et de l'appelé (numéro d'appel, ports IP, URI SIP),
- le type d'appel (voix, fax, modem, video, données),
- les comportements suspects (appels multiples, simultanés, récurrents, ...).

Sécuriser

Firewall voix chargé d'appliquer une véritable politique de sécurité téléphonique allant jusqu'à la coupure des appels illicites.

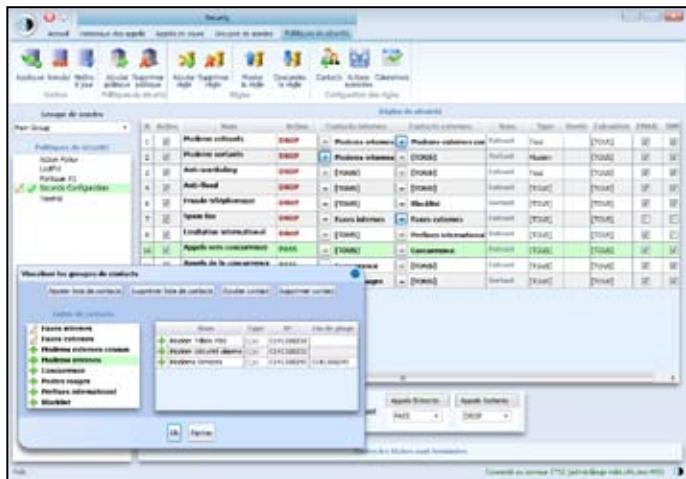
Analyser

Traçabilité complète des appels entrants et sortants, analyse approfondie du trafic téléphonique et émission d'alertes en temps réel.



CheckPhone Technologies propose avec sa suite ETSS® une surveillance en temps réel du système téléphonique.

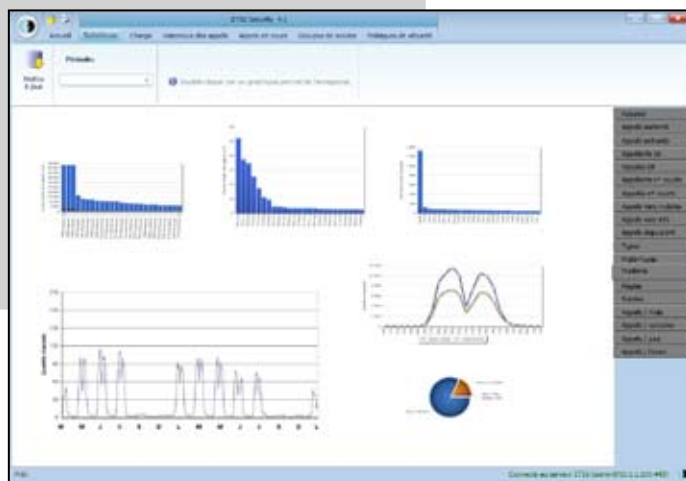
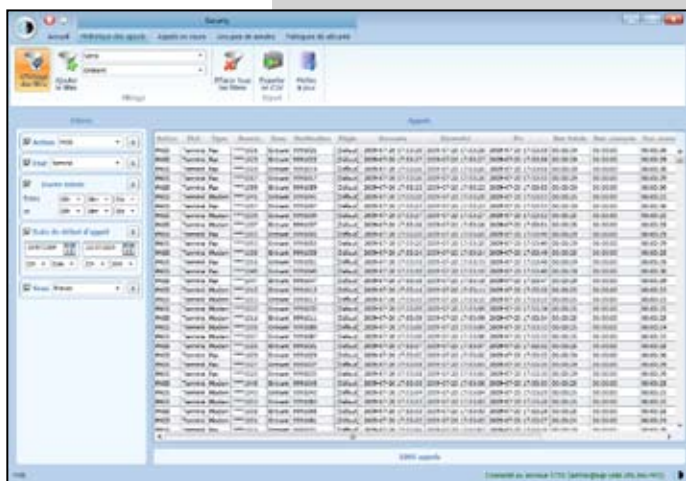
ETSS® instaure un niveau de sécurité pour la téléphonie, semblable à celui proposé sur les réseaux informatiques. Ceci quel que soit l'environnement: IP ou traditionnel.


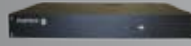

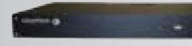



Les Firewalls voix CheckPhone protègent, de manière autonome, le réseau téléphonique des menaces telles que :

- les dénis de service téléphoniques (TDoS),
- les fraudes à la facturation (Phreaking),
- les floods,
- le wardialing,
- les intrusions dans le système d'information,
- les communications modems illicites,
- les attaques protocolaires, etc...

Les Firewalls CheckPhone s'intègrent dans tous les types de réseaux : TDM, IP ou hybrides.



	<i>SECURITY BRI-3</i>	<i>SECURITY BRI-6</i>	<i>SECURITY PRI</i>	<i>SECURITY VoIP</i>
				
Protection	Jusqu'à 3 BRI (T0)	Jusqu'à 6 BRI (T0)	Jusqu'à 2 PRI (T2)	1 lien VoIP (jusqu'à 5000 postes)
Mode de fonctionnement	IDS, IPS	IDS, IPS	IDS, IPS	IDS, IPS
Protocoles supportés	EuroISDN (BRI)	EuroISDN (BRI)	EuroISDN (PRI)	SIP
Type d'alertes	Email & SNMP	Email & SNMP	Email & SNMP	Email & SNMP
Interface réseaux	Administration : 2 ports 100 Base-T Trafic : 6 ports BRI	Administration : 2 ports 100 Base-T Trafic : 12 ports BRI	Administration : 2 ports 100 Base-T Trafic : 4 ports PRI	Administration : 2 ports 1000 Base-T Trafic : 2 ports 1000 Base-T
Failover	Oui	Oui	Oui	Oui
Fail-Open	Oui	Oui	Oui	Oui
Redondance	Oui	Oui	Oui	Oui
Poids	5 kg	5 kg	8 kg	8 kg
Dimensions (LxIxh)	443 mm x 260 mm x 42 mm	443 mm x 260 mm x 42 mm	443 mm x 270 mm x 42 mm	434 mm x 610 mm x 42 mm
Consommation électrique	50 W	50 W	90 W	400 W
Niveau sonore	35 dB	35 dB	35 dB	40 dB

CheckPhone Technologies
 Tour Ventôse - 2/6 rue des Bourets
 92150 Suresnes
 Tél. : +33 (0)1 42 04 97 90 - Fax : +33 (0)1 42 04 97 91
 Email : infocom@checkphone.net

Les spécifications contenues dans ce document sont susceptibles d'être modifiées sans préavis. Illustrations et photographies non contractuelles.